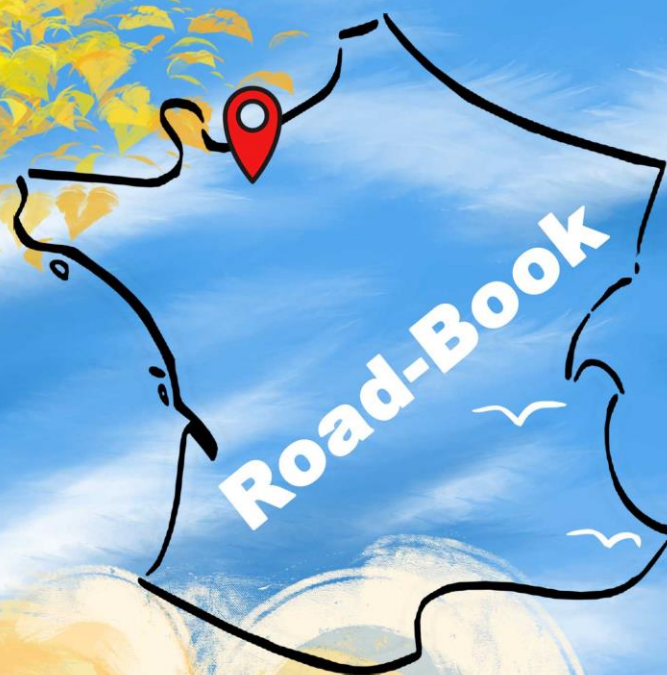


38^{ème} MEETING Le Perche



du 5 au 7 octobre 2019



38^{ème} Meeting

LE PERCHE - 5 au 7 octobre 2019

Nous faisons en sorte que ce meeting, point fort de nos activités, soit le plus agréable et le plus ludique pour tous. Néanmoins, compte tenu du nombre très important de participants (**46 coupés**), nous devons nous astreindre à une certaine discipline dans nos déplacements.

Ce petit guide comporte des éléments de bon sens connus de tous mais qu'il nous a semblé bon de rappeler en la circonstance. Vous y trouverez aussi les cartes et plans liés au parcours et un certain nombre d'adresses utiles.

➤ CARBURANT

Afin de ne pas perturber le fonctionnement des déplacements en groupe, **il n'est pas prévu de ravitaillement en carburant durant le meeting**. Chacun devra veiller, avant le début du meeting, à disposer de l'autonomie suffisante pour l'ensemble du meeting (141 km).

Si besoin, vous pouvez trouver :

- **2 stations à proximité à Bagnoles-de-l'Orne (à 10 km) du départ du meeting**
 - **ELAN : D235 - 8 avenue Robert Cousin**
 - **SUPER CASINO : D916 - Route de Couterne**

➤ DEPLACEMENTS EN GROUPE

- Se présenter aux rendez-vous **15 minutes à l'avance** pour écouter les informations données au briefing d'avant départ par les organisateurs et membres du bureau de l'association.
- Chaque conducteur doit respecter ces consignes à la lettre.
- Respecter les distances de sécurité.
- Rouler avec les codes allumés
- Signaler toute avarie à l'un des membres du Bureau dont les coordonnées figurent dans la liste des participants.
- Sauf cas de force majeure, ne jamais quitter le convoi, attendre qu'un organisateur vous donne des consignes ou vous rejoigne sur votre lieu d'immobilisation.

➤ CONSIGNES GENERALES

- Tout membre doit se conformer au code de la route lors des déplacements sur la voie publique.
- Chaque conducteur doit être en règle concernant son permis de conduire, l'assurance et le contrôle technique de son véhicule.
- L'Association ne pourra pas être tenue pour responsable en cas de manquement ou de comportement irresponsable.
- Ne pas téléphoner en roulant.

- Modérer votre consommation de boissons alcoolisées.

➤ SECURITE DES CONVOIS

- Les convois seront encadrés par des véhicules dits "d'organisation ou de direction". Ceux-ci seront nommés en début du meeting pour toute la durée du rassemblement et seront tous équipés d'un gyrophare orange (voir les titulaires sur la feuille "participants"). Ils seront responsables d'un groupe de participants et le dirigeront à l'aide du road-book en cas de cassure du convoi. Ces véhicules seront répartis comme suit :
 - un en tête de convoi, véhicule "organisation"
 - un en fin de convoi, véhicule "direction"
 - deux à trois répartis uniformément dans le convoi, véhicules "direction"
- Les conducteurs de ces véhicules circuleront avec leur gilet de sécurité aux couleurs du club.
- Ces véhicules de "direction" communiqueront entre eux par un système de radio (talkie-walkie).
- Des groupes de voitures seront formés au début du meeting et seront valables toute la durée de celui-ci. A chaque trajet, chaque participant au rassemblement devra reprendre sa place derrière son véhicule de "direction".

➤ RAPPEL DU PROGRAMME

○ SAMEDI 5 OCTOBRE (24 Km)

- 10h30 à 11h30 : Arrivée au Château de Carrouges – accueil des participants
- 12h00 : Déjeuner au Château de Carrouges
- 14h00 : Visite du Château de Carrouges
- 15h15 : Départ en convoi pour Bagnoles-de-l'Orne (24 km)
- 16h00 : Installation à l'hôtel du Béryl à Bagnoles-de-l'Orne
- 16h45 : Visite pédestre et guidée de Bagnoles-de-l'Orne
- 18h30 : Assemblée générale du Club à l'hôtel du Béryl
- 20h30 : Dîner à l'hôtel du Béryl

○ DIMANCHE 6 OCTOBRE (18 Km)

- 7h00 : Petit-déjeuner à l'hôtel du Béryl
- 10h00 : Départ en convoi pour Juvigny-sous-Andaine (9 km)
- 10h45 : Diverses activités y compris le déjeuner (à 12h30) à la ferme équestre La Michaudière
- 17h00 : Départ en convoi pour Bagnoles-de-l'Orne (9 km)
- 20h00 : Dîner au restaurant du Casino de Bagnoles-de-l'Orne

○ **LUNDI 7 OCTOBRE (99 Km)**

- **7h00 : Petit-déjeuner à l'hôtel du Béryl**
- **8h15 : Départ en convoi pour Livarot (83 Km)**
- **10h00 : Visite de la fromagerie Graindorge à Livarot**
- **12h00 : Départ en convoi pour Lessard-et-le-Chêne (16 Km)**
- **12h30 : Déjeuner au Domaine des Essarts à Lessard-et-le-Chêne**
- **15h00 (environ) : Fin du Meeting**
- **(pour les personnes intéressées) : Visite de la cidrerie du Domaine des Essarts à Lessard-et-le-Chêne**

1. NUMEROS UTILES

Château de Carrouges

61320 Carrouges : **02 33 27 20 32 - 02 33 31 16 42**

Hôtel du Béryl

1 Rue des Casinos 61140 Bagnoles-de-l'Orne : **02 33 38 44 44**

Ferme équestre La Michaudière

La Michaudière 61140 Juvigny sous Andaine : **02 33 38 27 78**

Fromagerie Graindorge

42 rue Général Leclerc- 14140 Livarot : **02 31 48 20 00**

Domaine des Essarts

3767 RD182 – 14140 Lessard-et-le-Chêne : **02 31 63 41 90**

Peugeot Assistance 7 j / 7 24 heures/24..... 0 800 44 24 24

Numéros d'Urgence

Aide médicale d'Urgence - SAMU..... 15

Police Secours..... 17

Pompiers..... 18

2. LISTE DES PARTICIPANTS

Une liste détaillée sera diffusée dans les jours précédant le meeting.

3. PLANS, CARTES ET FEUILLES DE ROUTE DES PARCOURS

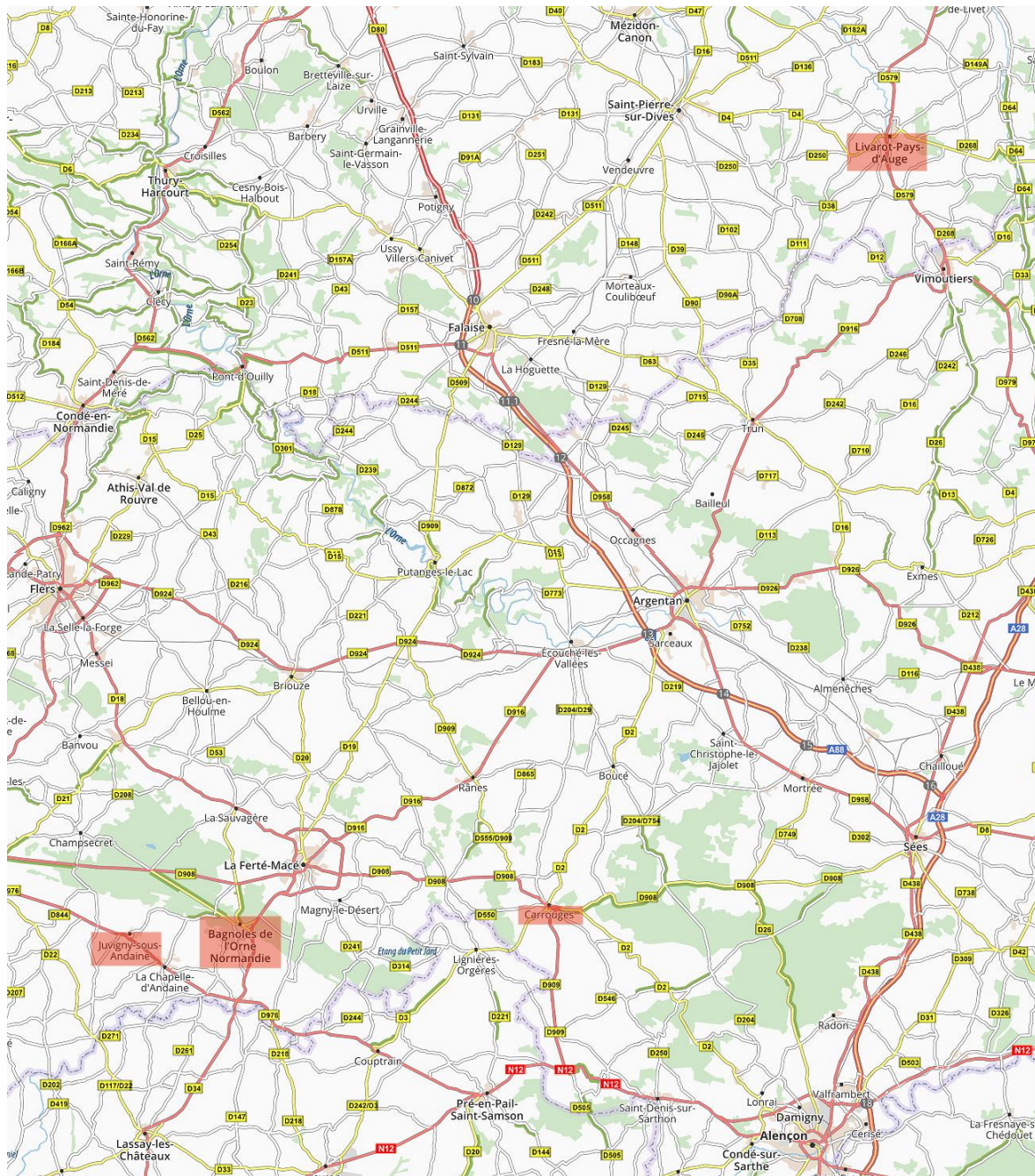
Vous trouverez ci-après les différents plans, cartes et indications de trajets utiles pour les différents déplacements en véhicule durant ce meeting.

Les parcours se situent sur les départements de L'Orne (61) et du Calvados (14).

Il est recommandé d'enregistrer les coordonnées des différents points de départ et d'arrivée des parcours sur votre GPS. Ceci peut être précieux en cas d'égarement, mais **attention car les trajets proposés par le GPS ne sont pas forcément ceux choisis pour le meeting.**

3.1 CARTE DE LOCALISATION GENERALE DU MEETING

Le meeting débutera à Carrouges (Orne) et se terminera à Lessard-et-le-Chêne (Calvados) après un périple de 141 Km



3.2 LOCALISATION DU CHATEAU DE CARROUGES

Il s'agit du point de départ du Meeting le samedi 5 Octobre

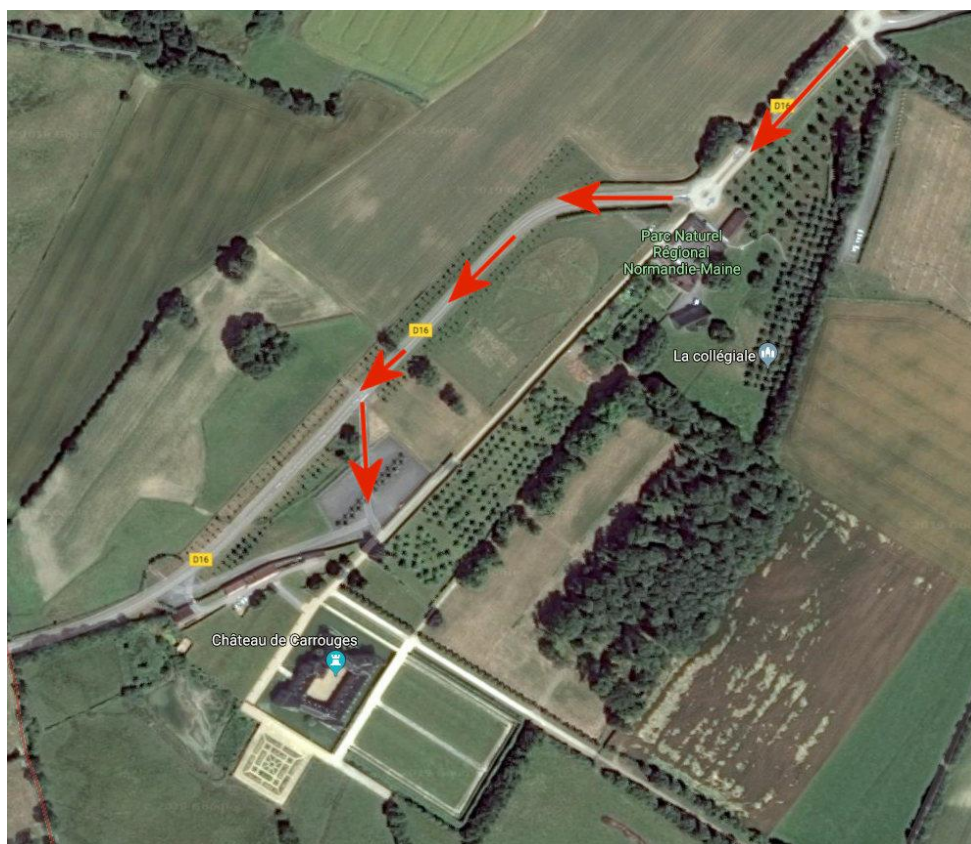
Château de Carrouges

61320 Carrouges



LATITUDE : N 48.562161

LONGITUDE : W 0.153957



3.3 TRAJET CHATEAU DE CARROUGES – HOTEL DU BERYL A BAGNOLES-DE-L'ORNE: SAMEDI 5 OCTOBRE

Départ

Château de Carrouges

Arrivée

Hotel du Béryl

8, Rue Georges Hartog à
Bagnoles-de-l'Orne

Km

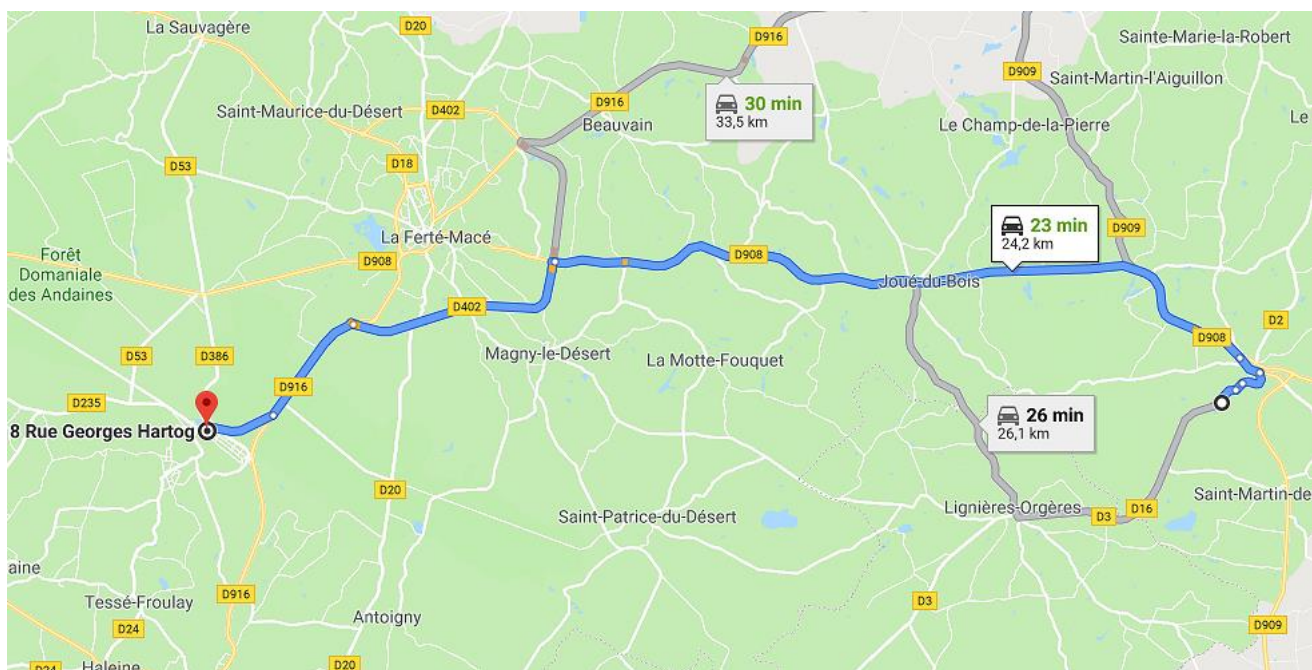


LATITUDE: N 48.556522

LONGITUDE : W 0.415025

24,2**30 minutes**

Carte trajet du Château de Carrouges à l'Hôtel du Béryl à Bagnoles-de-l'Orne



Feuille de route trajet du Château de Carrouges à l'Hôtel du Béryl à Bagnoles-de-l'Orne

Sortie du parking : tourner à droite

1 km : STOP : tourner à gauche sur D909 en direction de "Toutes directions"

1,5 km : tourner à gauche sur D908 en direction de "Flers / La Ferté-Macé / Bagnoles-de-l'Orne"

13,1 km : **Radar sur la gauche qui flashe dans les 2 sens après virage à gauche (vitesse : 80 km/h)**

15,6 km : rond-point : 3ème sortie (à gauche toute) sur la D402 en direction de "Bagnoles-de-l'Orne / Domfront"

18 km : **début d'un radar tronçon à 80km/h**

20 km : **fin du radar tronçon**

20,3 km : rond-point : 2ème sortie (en face) sur D916 en direction de Bagnoles-de-l'Orne / Couterne

22,6 km : bifurquer à droite sur D235 en direction de "Bagnoles-de-l'Orne Le Lac"

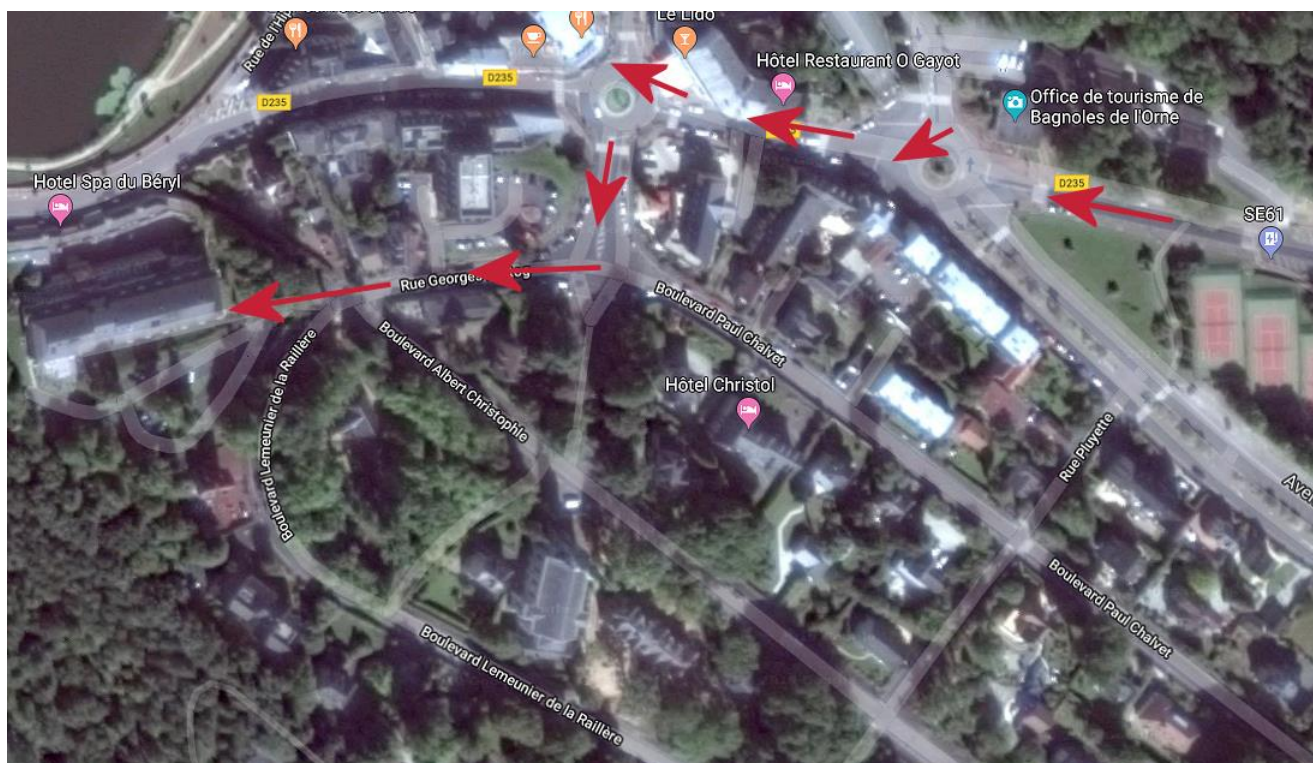
23,7 km : rond-point : 2ème sortie (en face)

23,8 km : rond-point : 3ème sortie (à gauche toute) en direction de "Eglise Sacré-Cœur"

23,9 km au pied de l'église : tourner à droite

24 km : sur la droite entrée du parking de l'hôtel

Plan d'accès à l'hôtel du Béryl





Feuille de route trajet de l'hôtel du Béryl à Bagnoles-de-l'Orne à La Ferme de la Michaudière à Juvigny-sous-Andaine

Sortie de l'hôtel en face

0,1 km : au pied de l'église tourner à gauche

0,2 km : rond-point : 3ème sortie (à gauche toute) en direction de "Autres directions / Château / Hôtel de ville"

0,4 km : rond-point devant le lac : 1ère sortie (tout droit) sur D235 en direction de "La Chapelle-d'Andaine / Juvigny-sous-Andaine"

7 km : STOP : tourner à droite en direction de "Ferme de la Michaudière"

7,6 km : tourner à gauche sur D267 en direction de de "St-Denis-de-Villeneuve"

8,9 km : tourner à gauche en direction de "La Michaudière"

9,2 km : devant entrée suivre sur la gauche la direction des parkings

Plan d'accès à la Ferme de la Michaudière



3.5 TRAJET DE LA FERME DELA MICHAUDIÈRE A L'HOTEL DU BERYL A BAGNOLES-DE-L'ORNE : DIMANCHE 6 OCTOBRE



Départ Ferme de la Michaudière

Arrivée Hotel du Béryl

8, Rue Georges Hartog à
Bagnoles-de-l'Orne

LATITUDE: N 48.556522

LONGITUDE : W 0.415025



Km

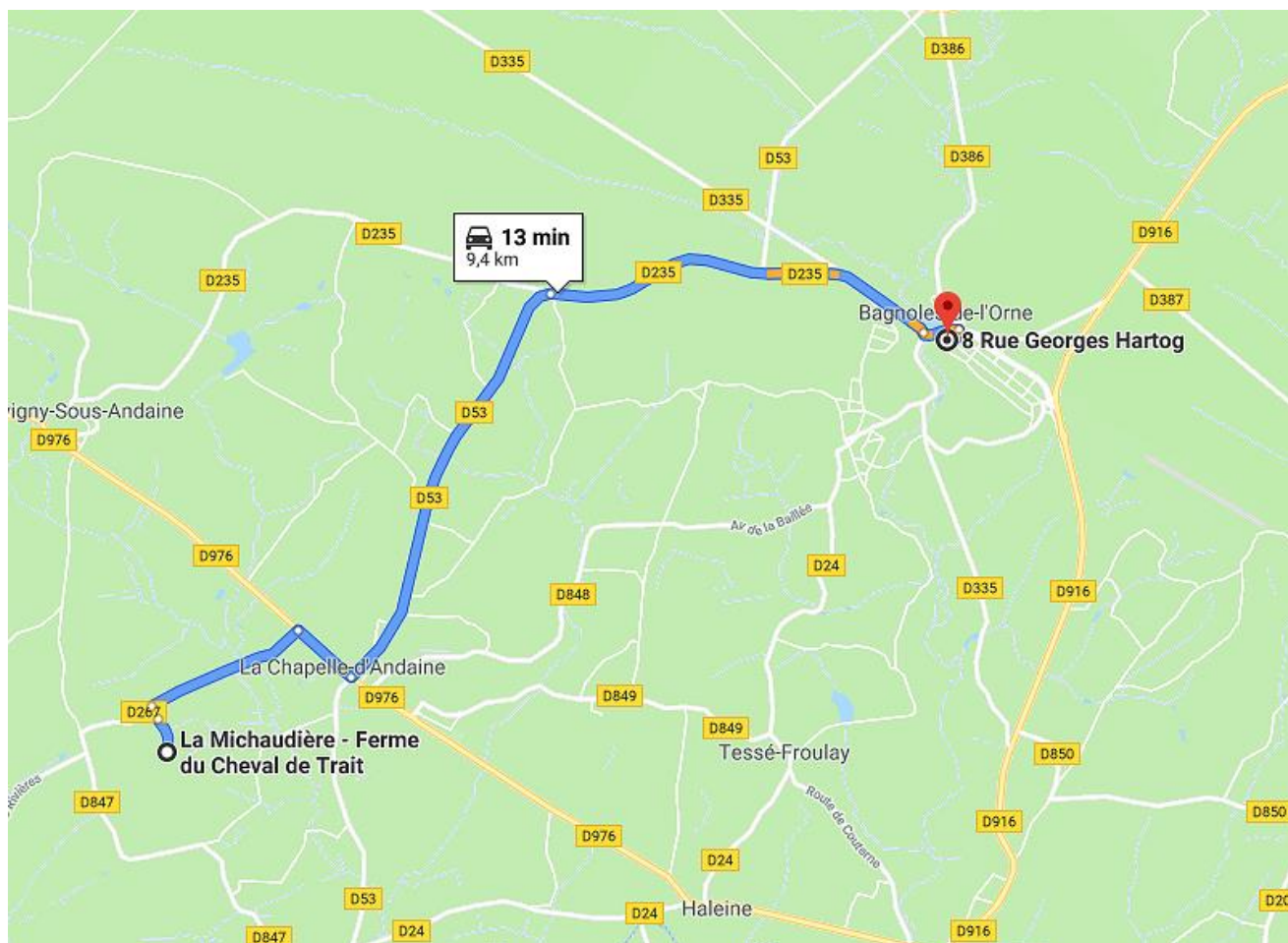


9,2

18 minutes



Carte trajet de la ferme de la Michaudière à l'Hôtel du Béryl à Bagnoles-de-l'Orne



Feuille de route trajet de la ferme de la Michaudière à l'Hôtel du Béryl à Bagnoles-de-l'Orne

Sortie du parking : tourner sur la droite

0,3 km : tourner à droite pour reprendre la D267

1,6 km : STOP : tourner à droite sur D976 en direction "La Chapelle centre / Couterne"

2,2 km : tourner à gauche sur D53 en direction de "St-Michel des Andaines / Bagnoles-de-l'Orne"

A l'entrée dans Bagnoles 2 chicanes on doit laisser le passage, la 3ème le convoi est prioritaire

8,8 km : rond-point : 3ème sortie (en face) en direction de "Autres directions / Eglise Sacré-Cœur"

9 km : rond-point : 1ère sortie (à droite) en direction de "Eglise Sacré-Cœur"

9,1 km : au pied de l'église : tourner à droite

9,2 km : sur la droite entrée du parking de l'hôtel (la barrière sera ouverte)

Plan d'accès à l'hôtel du Béryl



3.6 TRAJET DE L'HOTEL DU BERYL A LA FROMAGERIE GRAINDORGE A LIVAROT : LUNDI 7 OCTOBRE



Hôtel du Béryl
Parking du centre culturel du Pays du Livarot



3 avenue de Neuville à Livarot

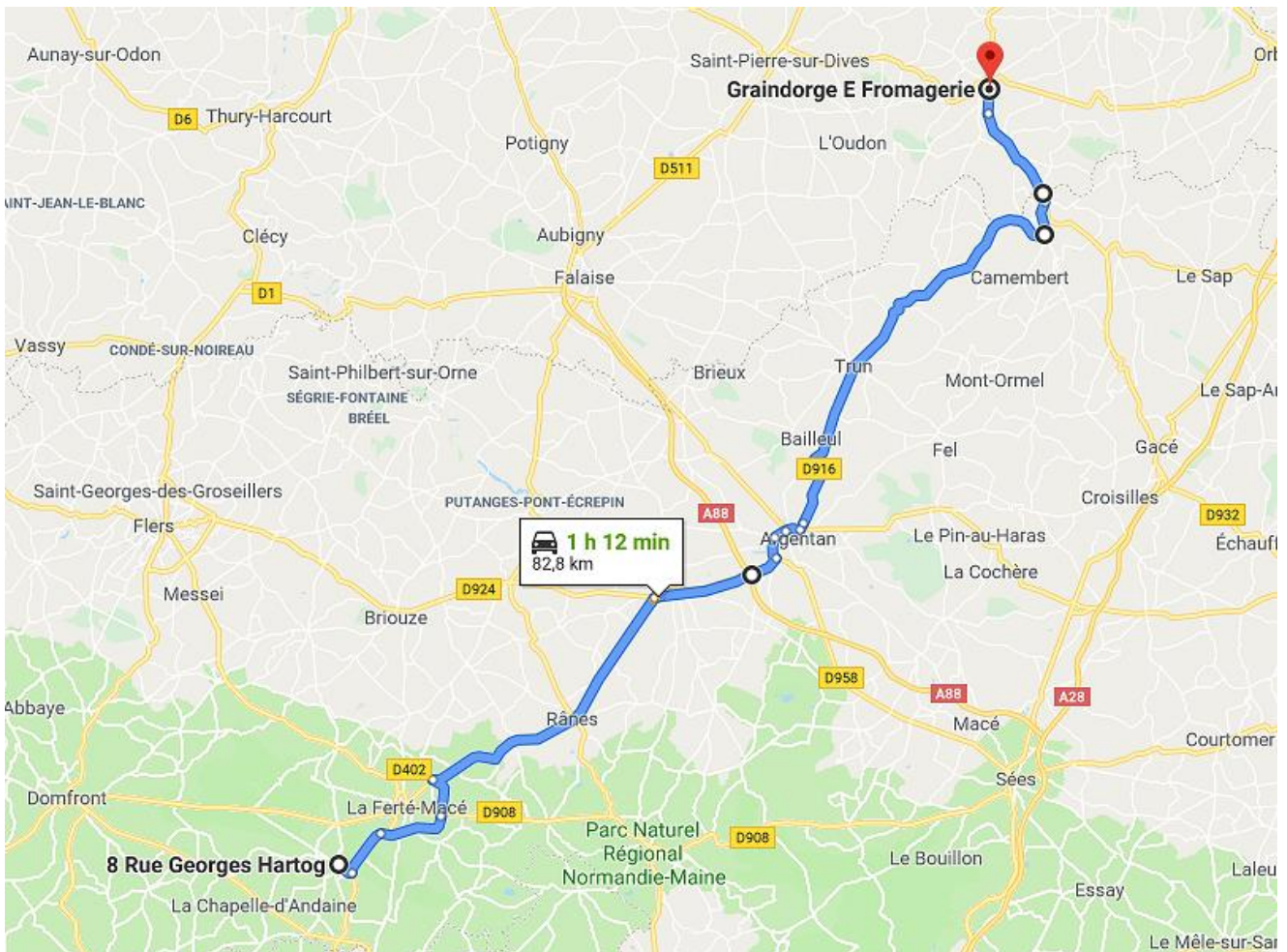


LATITUDE: N 49.00294
LONGITUDE : E 0.151682

82,8

1h30 minutes

Carte trajet de l'hôtel du Béryl à la Fromagerie Graindorge à Livarot



Feuille de route trajet de l'hôtel du Béryl à la Fromagerie Graindorge à Livarot

Sortie de l'hôtel en face sur Boulevard Albert Christophe

STOP : tout droit en direction de "A88 / La Ferté-Macé"

STOP : à gauche sur D916 en direction de "A88 / La Ferté-Macé"

Rond-point : 2ème sortie (à droite 2h10) sur D402 en direction de "A88 / Autres directions"

Rond-point : 3ème sortie (tout droit) sur D402 en direction de "A88 / Flers / Argentan / Briouze / Falaise"

Rond-point : 1ère sortie (à droite) sur D916 en direction de "A88 / Beauvain / Rânes / Argentan"

Rond-point (dans villages de Rânes) : 4ème sortie (tout droit) sur D916 en direction de "A88 / Argentan / Ecouché"

Rond-point : 2ème sortie (à 2h10) sur D924 en direction de "A88 : Dreux / Argentan" arrivée sur voie express à 110 km/h

Rond-point : 2ème sortie (tout droit) sur D924 en direction de "Caen / Falaise / Dreux / Argentan"

Rond-point : 2ème sortie (tout droit) sur D924 en direction de "Dreux / Argentan"

Rond-point : 2ème sortie (tout droit) sur D924 en direction de "Dreux / Argentan"

Rond-point : 2ème sortie (tout droit) sur D924 en direction de "Dreux / Argentan"

Rond-point : 3ème sortie (à gauche toute) sur D958 en direction de "Dreux / Caen / L'Aigle / Vimoutiers"

Rond-point : 2ème sortie (tout droit) sur D958 en direction de "Dreux / Caen / L'Aigle / Vimoutiers"

Rond-point : 3ème sortie (tout droit) sur D926 en direction de "Dreux / L'Aigle / Vimoutiers / Trun"

Sur rocade d'Argentan radar sur la droite qui flashe par l'avant à 70 km/h

Rond-point : 4ème sortie (à gauche) sur D916 (laisser Lidl sur la droite)

Rond-point (Leclerc sur la gauche) : 2ème sortie (tout droit) sur D916 en direction de "Trun / Vimoutiers"

Radar sur la gauche qui flashe dans les 2 sens à 80 km/h

STOP : à gauche sur D979 direction "Lisieux / Livarot"

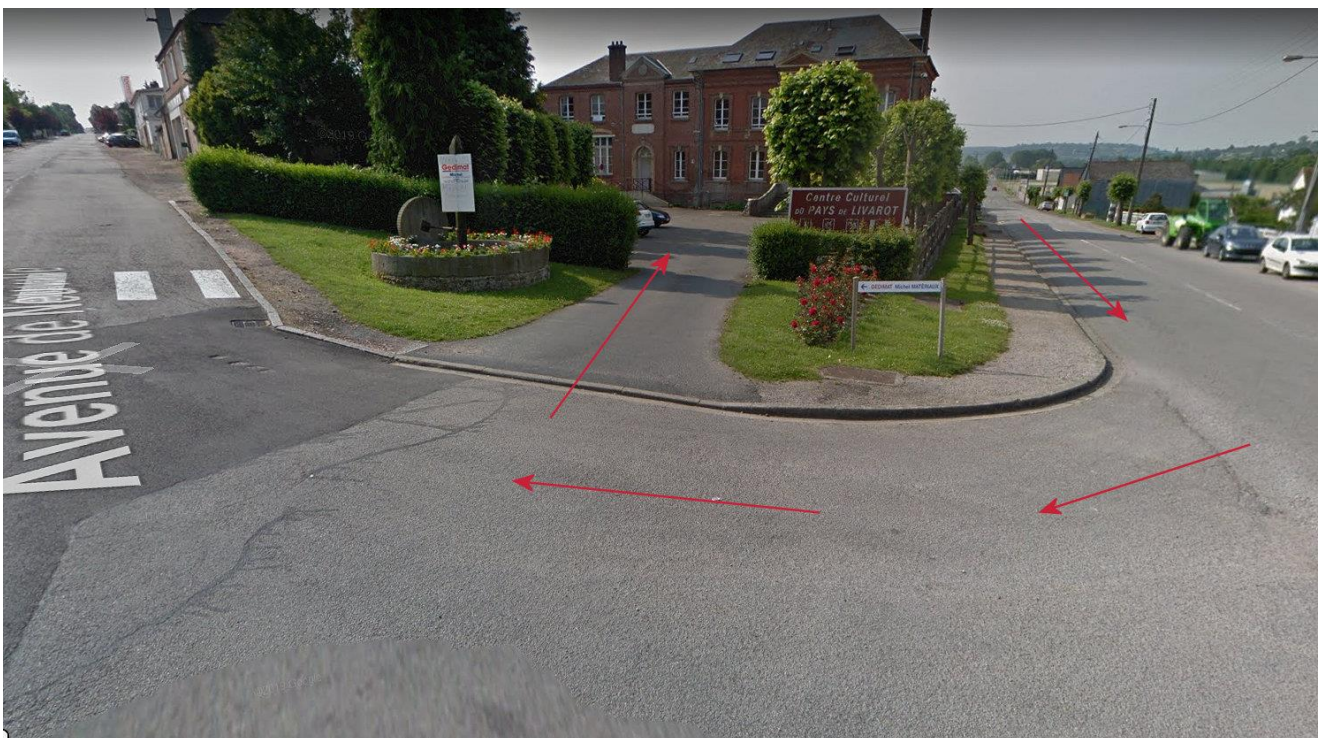
Un peu avant Livarot bretelle à droite sur D579A en direction de Livarot-Centre"

Juste après panneau entrée de ville « Livarot » : fromagerie sur la droite.

Franchir la fromagerie et tourner à droite (1ère rue) sur avenue de Neuville

Entrer dans parking du centre culturel du Pays du Livarot à droite juste avant Gedimat

Plan d'accès au parking du centre culturel du Pays du Livarot



3.7 TRAJET DE LA FROMAGERIE GRAINDORGE AU DOMAINE DES ESSARTS A L'ESSARD- ET-LE-CHENE : LUNDI 7 OCTOBRE

Départ
Arrivée

Fromagerie Graindorge
Domaine des Essarts
3767 RD182 à Lessard-et-le-Chêne

Km

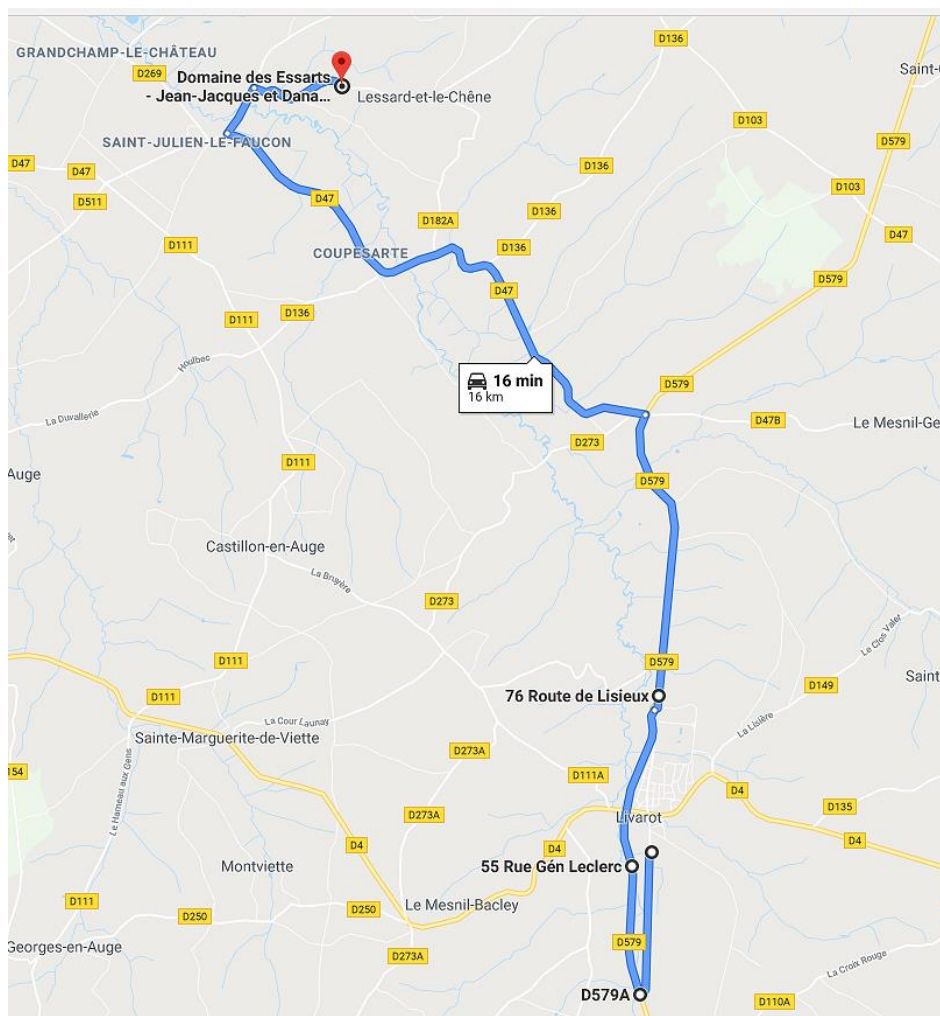


LATITUDE: N 49.074962
LONGITUDE : E 0.105887

16

25 minutes

Carte trajet de la Fromagerie Graindorge au Domaine des Essarts à L'Essard-et-le-Chêne



Feuille de route trajet de la Fromagerie Grandorge au Domaine des Essarts à L'Essard-et-le-Chêne.

Sortie du parking : tourner à gauche sur avenue de Neuville

Au STOP : tourner à gauche sur D579A (avenue du Général Leclerc)

Continuer en passant devant la fromagerie sur la route d'arrivée D579A.

Céder le passage : tourner à droite sur **D579** en direction de "Lisieux / St-Martin-de-la-Lieue"

Rond-point : 3ème sortie (tout droit) sur D579 en direction de "Lisieux / St-Martin-de-la-Lieue"

Tourner à gauche sur D47 en direction de "St-Julien-le-Faucon / Le Mesnil-Durand"

A St-Julien-le-Faucon STOP : tourner à droite sur D511 en direction de "Lisieux / Le Mesnil-Simon"

Après cimetièrre et entreprise de BTP tourner à droite sur D182 en direction de "Lessard et le Chêne"

Après virage à droite tourner à droite dans le Domaine des Essarts

Plan d'accès au domaine des Essarts

