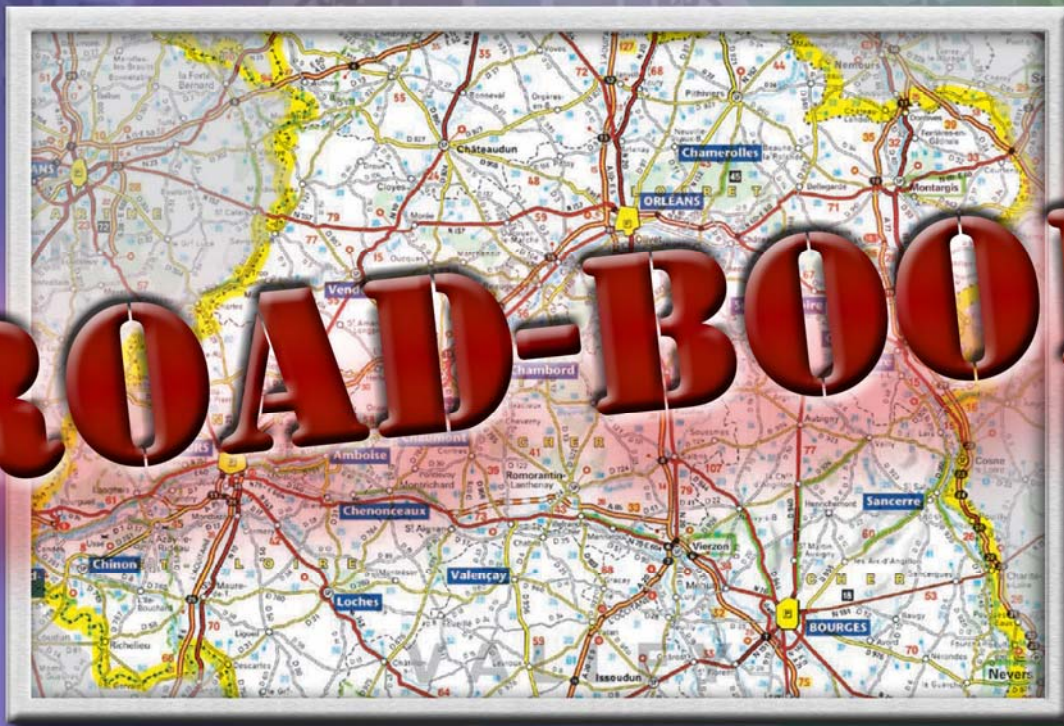


*Club Coupe*



# 18<sup>ème</sup> MEETING

Les Châteaux  
de la  
LOIRE



# ROAD-BOOK

Du 24 au 26 Octobre 2009

# 18<sup>ème</sup> Meeting

## Châteaux de la Loire - 24 au 26 Octobre 2009

Nous faisons en sorte que ce meeting, point fort de nos activités, soit le plus agréable et le plus ludique pour tous. Néanmoins, compte tenu du nombre très important de participants **(60 coupés)**, nous devons nous astreindre à une certaine discipline dans nos déplacements.

Ce petit guide comporte des éléments de bon sens connus de tous mais qu'il nous a semblé bon de rappeler en la circonstance. Vous y trouverez aussi les cartes et plans liés au parcours et un certain nombre d'adresses utiles.

*Ce meeting a fait l'objet des déclarations préfectorales requises par la réglementation en vigueur et bénéficie de la couverture d'assurance RC souscrite par le Club*

### 1. CARBURANT

Afin de ne pas perturber le fonctionnement des déplacements en groupe, **il n'est pas prévu de ravitaillement en carburant durant le meeting**. Chacun devra veiller, avant d'arriver au musée de la Mine, à disposer de l'autonomie suffisante pour l'ensemble du meeting (202 km).

### 2. DEPLACEMENTS EN GROUPE

- Se présenter aux rendez-vous **5 à 10 minutes à l'avance**
- **Veiller à ne pas provoquer de cassures dans les convois**, si ralentissement suite à circulation (feux, stop,...) se garer et attendre la re-formation du convoi.
- Rouler avec les codes allumés, respecter les distances de sécurité
- Signaler toute avarie à l'un des membres du Bureau dont les coordonnées figurent dans la liste des participants.
- Sauf cas de force majeure, ne jamais quitter le convoi, attendre qu'un organisateur vous donne des consignes ou vous rejoigne sur votre lieu d'immobilisation.

### 3. CONSIGNES GENERALES

- Respecter le code de la route
- Veiller à ne pas téléphoner en roulant, sauf cas de force majeure
- Modérer votre consommation de boissons alcoolisées

## **4. RAPPEL DU PROGRAMME**

### **4.1 SAMEDI 24 OCTOBRE (59 Km)**

- **10h30 : Arrivée au Château de Valençay**
- **11h00 : Photo de groupe et des coupés devant le Château de Valençay**
- **12h00 : Déjeuner au restaurant « L'Orangerie » du Château de Valençay**
- **14h00 : Visite libre (audio guidée) du Château et du parc de Valençay**
- **17h30 : Dégustation de produits régionaux (vins, fromages) au Château de Valençay**
- **18h30 : Départ en convoi pour l'hôtel Mercure à Blois (59 Km)**
- **19h45 : Installation à l'hôtel Mercure**
- **21h00 : Dîner à l'hôtel Mercure**

### **4.2 DIMANCHE 25 OCTOBRE (72 Km)**

- **6h30 : Petit-déjeuner à l'hôtel Mercure**
- **7h30 : Assemblée Générale Ordinaire du Club à l'hôtel Mercure**
- **9h50 : Départ en convoi pour le Château de Chambord (17 km)**
- **10h20 : Photo de groupe et des coupés devant le Château de Chambord**
- **11h40 : Départ en convoi pour Chitenay (28 Km)**
- **12h30 : Déjeuner à « l'Auberge du Centre » à Chitenay**
- **15h00 : Départ en convoi pour le Château de Cheverny (11 Km)**
- **15h30 : Visite Guidée du Château de Cheverny**
- **18h00 : Départ en convoi pour l'hôtel Mercure à Blois (16 Km)**
- **18h45 : Boutique du Club à l'hôtel Mercure**
- **20h00 : Dîner à l'hôtel Mercure**

### **4.3 LUNDI 26 OCTOBRE (71 Km)**

- **6h30 : Petit-déjeuner à l'hôtel Mercure**
- **8h30 : Départ en convoi pour Romorantin-Lanthenay (43 Km)**
- **9h30 : Au choix de chaque participant : visite du Musée Automobile Matra ou visite du Musée de Sologne (à partir de 10h) à Romorantin-Lanthenay**
- **12h00 : Départ en convoi pour Chémery (28 km)**
- **13h00 : Dégustation de vins de Touraine et déjeuner à la « Cave de la Grande Brosse » à Chémery**
- **15h30 (environ) : Fin du Meeting**

## 5. NUMEROS UTILES

### Château de Valençay

2, Rue de Blois 36600 Valençay.....02 54 00 10 66

### Hôtel Mercure Blois Centre

28, Quai Saint-Jean 41000 Blois..... 02 54 56 66 66

### Château de Chambord

Domaine de Chambord 41250 Chambord.....02 54 50 40 00

### Auberge du Centre à Chitenay

Place de l'Eglise 41120 Chitenay .....02 54 70 42 11

### Château de Cheverny

1, Avenue du Château 41700 Cheverny..... 02 54 79 96 29

### Musée Matra

17, Rue des Capucins 41200 Romorantin-Lanthenay.....02 54 94 54 58

### Musée de Sologne

Moulin du Chapitre, Quai Ile Marin 41200 Romorantin-Lanthenay.....02 54 95 33 66

### Cave de la Grande Brosse à Chémery

La Grande Brosse 41700 Chémery.....02 54 71 81 03

### Garages PEUGEOT

**Garage Debrais SA** Route de Châteauroux 36600 Valençay.....02 54 00 17 99

**Selles Automobiles** 24 Route de Blois 41130 Selles sur Cher.....02 54 95 14 14

**BEAUCIEL Automobiles Blois** 11, route Nationale 41261 La Chaussée St Victor ....02 54 55 22 22

**Garage Duceau** ZA Route de Blois 41700 Cour-Cheverny.. .....02 54 79 98 67

**BEAUCIEL Automobiles Sologne** 162 Av de Villefranche 41203 Romorantin.....02 54 94 45 45

**Peugeot Assistance** 7 j /7 24 heures/24..... 0 800 44 24 24

## Numéros d'Urgence sur Blois

Aide médicale d'Urgence - SAMU.....	15
Police Secours.....	17
Pompiers.....	18

## 6. LISTE DES PARTICIPANTS

**Une liste détaillée et à jour sera diffusée les jours précédant le meeting**

## 7. PLANS, CARTES ET FEUILLES DE ROUTE DES PARCOURS

Vous trouverez ci-après les différents plans, cartes et indications de trajets utiles pour les différents déplacements en véhicule.

Comme ces plans sont limités aux lieux visités et route empruntés, **il est recommandé de disposer d'une carte routière de la région** : Par exemple :

- Cartes IGN Régionale n° REG08 (Centre) au 1/250 000, ou Départementales N° D36 (Indre) et n° D41 (Loir et Cher) au 1/125 000
- Cartes MICHELIN Régionale n° 518 (Centre) au 1/200 000 ou Départementales n° 323 (Cher-Indre) et n° 318 (Loiret – Loir et Cher) au 1/150 000

De nombreux participants disposant d'un GPS, il est recommandé d'enregistrer les coordonnées des différents points de départ et d'arrivée des parcours. Ceci peut être précieux en cas d'égarement, mais **attention car les trajets proposés par le GPS ne sont pas forcément ceux choisis pour le meeting.**

## 7.1 LOCALISATION DU CHATEAU DE VALENÇAY

### Parc & Château de Valençay

2, rue de Blois

36600 Valençay

Tél : 02 54 00 10 66



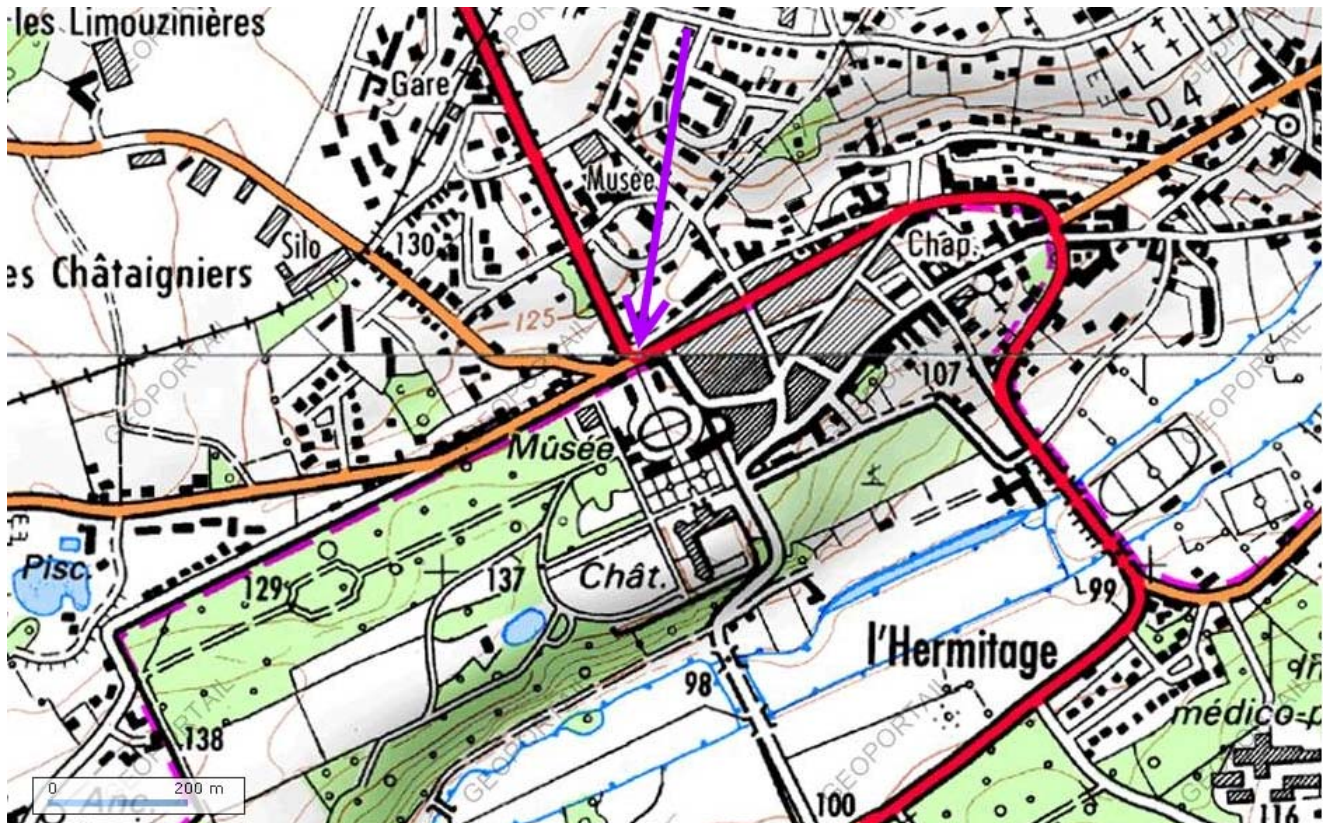
LATITUDE : 47.15984

LONGITUDE : 1.56187

Il s'agit du point de départ du Meeting le samedi 24 Octobre.



L'entrée du parc se fait au niveau de la flèche mauve, à l'intersection entre la Rue Nationale et la Rue des Châtaigniers.



## 7.2 LOCALISATION DE L' HOTEL

# Localisation de l'hôtel

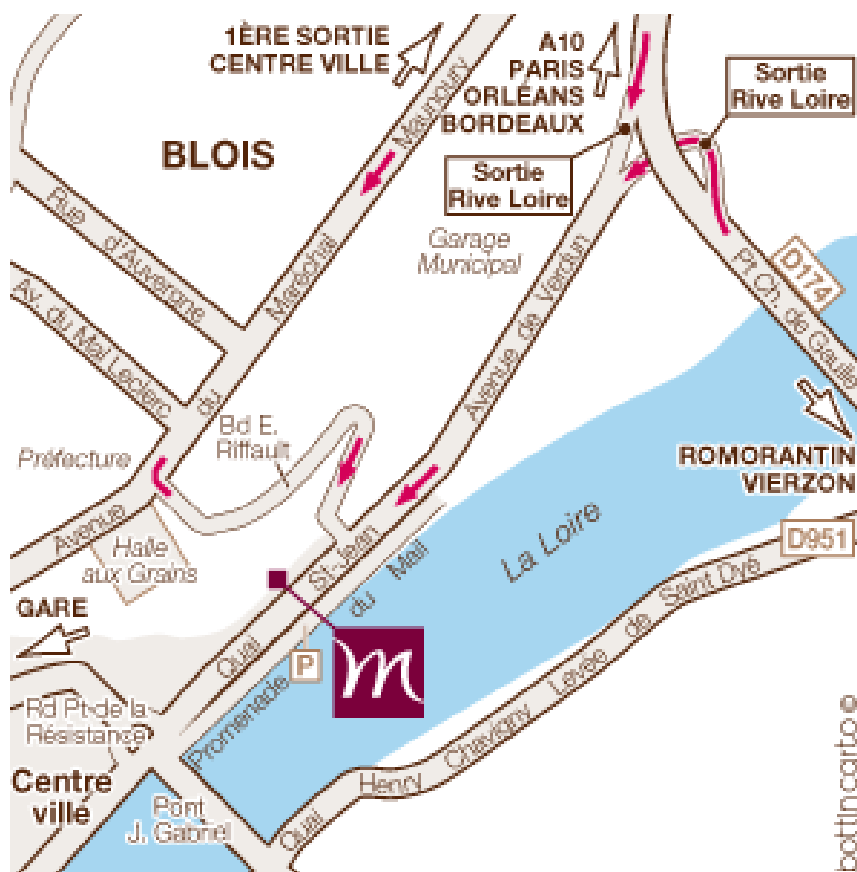
## Hôtel MERCURE BLOIS CENTRE

28, Quai Saint Jean  
41000 BLOIS  
Tél : 02.54.56.66.66



LATITUDE : 47.58985

LONGITUDE : 1.34182



Le Parking privé couvert est en rez-de-chaussée. Il conviendra de serrer les voitures pour que tout le monde puisse se garer.



### 7.3 TRAJET CHATEAU DE VALENÇAY – HOTEL MERCURE (BLOIS) : SAMEDI 24 OCTOBRE

**Départ**  
**Arrivée**

**Château de Valençay**  
**Hôtel Mercure 28 Quai Saint-Jean à Blois**

**Km**

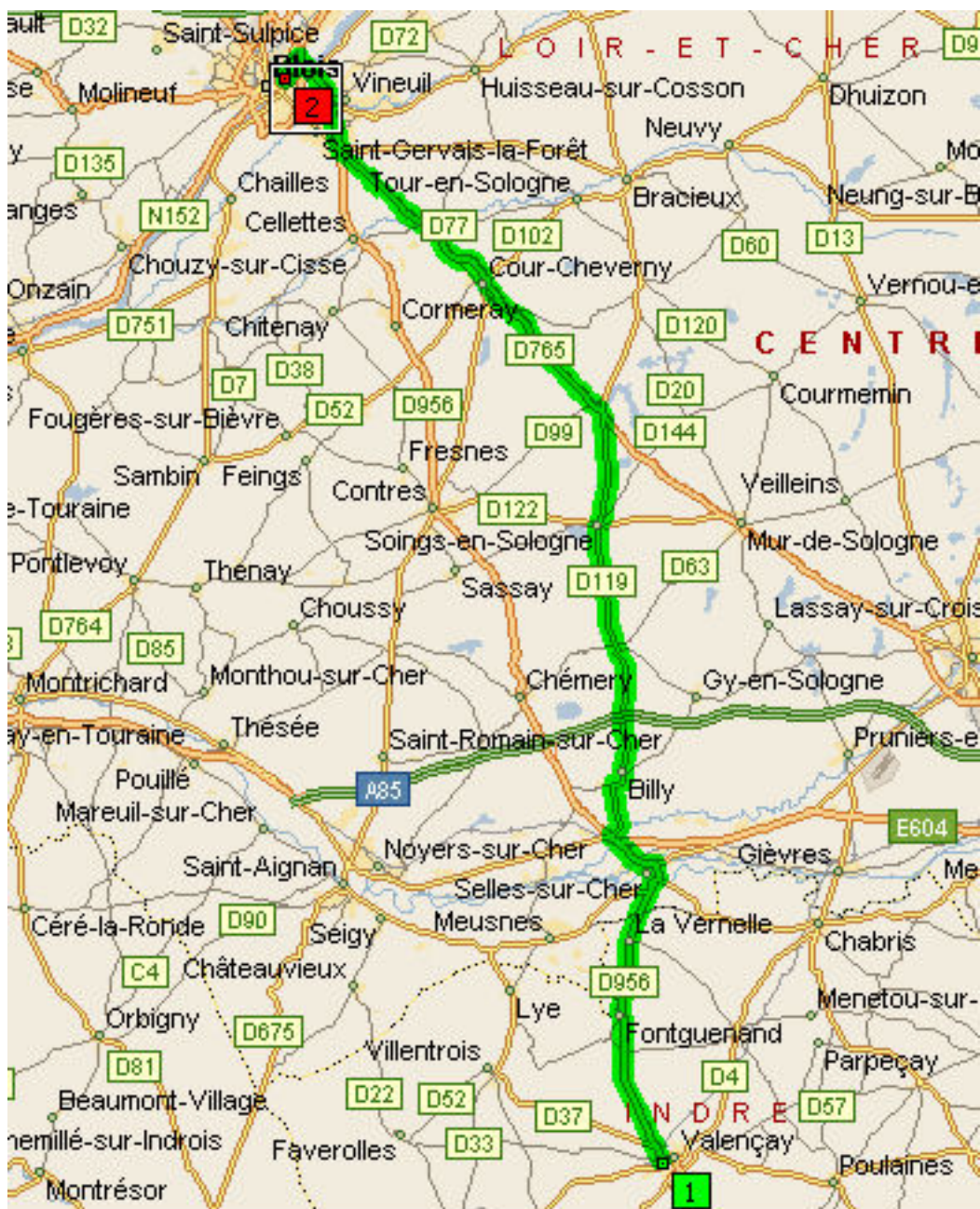


LATITUDE: 47.58985  
LONGITUDE : 1.34182

**59**

**1h15 minutes**

#### 7.3.3 Carte trajet Château de Valençay – Hôtel Mercure



### 7.3.4 Feuille de route trajet Château de Valençay -Hôtel Mercure Blois

Feuille de route					
	Durée	km	Description	Direction	Diff.km
	18:30	0,0	Château Valençay, ,	Fontguenand	0,9
	18:31	0,9	s'engager sur Rond-Point Charles de Gaulle	Fontguenand	0,1
	18:31	1,0	sortir à la 2ème sortie du carrefour giratoire sur D956	Fontguenand	12,5
	18:46	13,5	dans Selles-sur-Cher s'engager sur Boulevard Klebert Lousteau (D956)	La Villatte	0,1
	18:47	13,6	sortir à la 2ème sortie du carrefour giratoire sur Boulevard Klebert Lousteau (D956)	La Villatte	0,6
	18:48	14,2	tourner à gauche sur Avenue Aristide Briand (D956)	La Villatte	0,6
	18:49	14,8	tourner à droite sur Avenue Albert (D956)	La Villatte	1,4
	18:51	16,1	s'engager sur le carrefour giratoire	La Villatte	0,2
	18:51	16,3	sortir à la 2ème sortie du carrefour giratoire sur N76/E604 Route de Blois	La Villatte	0,4
	18:52	16,8	tourner à droite sur Route de Selles (D119)	La Villatte	3,0
	18:56	19,8	dans Billy bifurquer à gauche sur Rue de Vazelle (D119)	Rougeou	5,9
	19:04	25,7	dans Rougeou bifurquer à droite sur D119	Soings-en-Sologne	5,7
	19:12	31,3	Soings	Cour-Cheverny	0,1
	19:13	31,5	dans Soings-en-Sologne tourner à droite sur Place Alexandre Marionnet (D119)	Cour-Cheverny	0,3
	19:13	31,7	bifurquer à gauche sur Rue de Blois (D119)	Cour-Cheverny	4,7
	19:20	36,4	bifurquer à gauche sur D765	Cour-Cheverny	16,9
	19:38	53,2	dans Saint-Gervais-la-Forêt s'engager sur La Patte d'Oie	Vineuil	0,1
	19:38	53,4	sortir à la 2ème sortie du carrefour giratoire sur D174	Vineuil	4,5
	19:42	57,9	dans Blois tourner à gauche sur N152 Avenue de Verdun	Hôtel Mercure Blois	1,2
	19:44	59,0	Hôtel Mercure Blois, ,		0,0

**7.4 TRAJET HOTEL MERCURE (BLOIS) – CHATEAU DE CHAMBORD : DIMANCHE 25 OCTOBRE**

Blois (Hotel Mercure)

Château de Chambord



Km

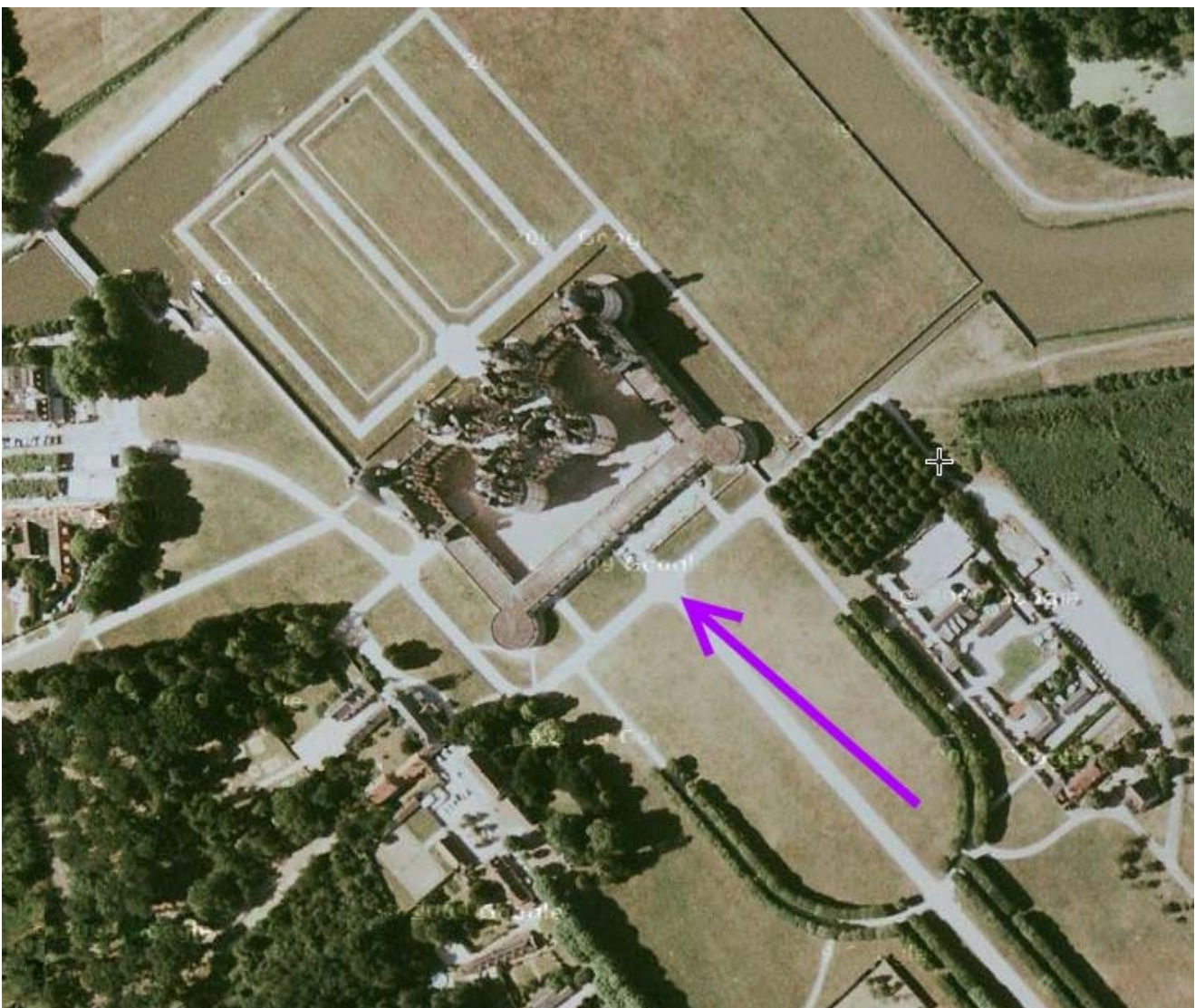
**17****25 minutes**

LATITUDE : 47.61310

LONGITUDE : 1.51838

**7.4.3 Localisation Château de Chambord**

Nous nous arrêtons au château de Chambord uniquement pour faire une photo de groupe et des coupés devant le Château. Les coupés seront gérés au niveau de l'allée Royale (Cf flèche violette).



#### 7.4.4 Carte Trajet Hôtel Mercure – Château de Chambord



#### 7.4.5 Feuille de route trajet Hôtel Mercure – Château de Chambord

Feuille de route					
	Durée	km	Description	Direction	Diff.km
▶	09:50	0,0	Hôtel Mercure Blois, ,	Vineuil	1,2
⤴	09:52	1,2	dans Blois tourner à droite sur D174	Vineuil	2,5
⤴	09:54	3,7	bifurquer à droite sur Route de Chambord (D33)	Vineuil	0,1
⤴	09:54	3,8	bifurquer à gauche sur Route de Chambord (D33)	Vineuil	0,1
⤴	09:54	3,9	tourner à gauche sur Route de Chambord (D33)	Vineuil	2,3
⤴	09:58	6,2	dans Vineuil bifurquer à gauche sur Rue de Chambord (D33)	Huisseau-sur-Cosson	0,2
⤴	09:59	6,4	bifurquer à droite sur Rue de Chambord (D33)	Huisseau-sur-Cosson	10,1
▶	10:14	16,5	Château Chambord, ,		0,0

## 7.5 CHATEAU DE CHAMBORD - CHITENAY (AUBERGE DU CENTRE) DIMANCHE 25 OCTOBRE



**Départ** Château de Chambord  
**Arrivée** Chitenay (Auberge du Centre)



**28**



**45 minutes**

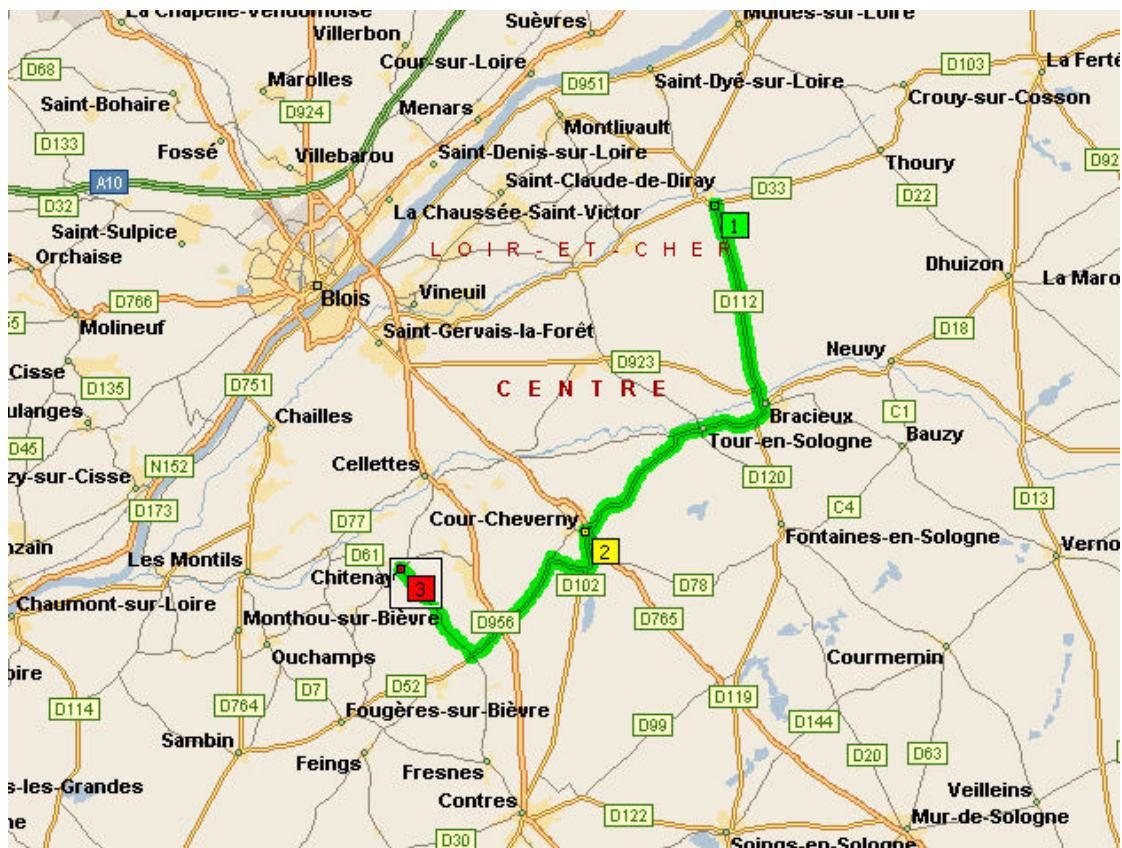


LATITUDE: 47.49719  
 LONGITUDE : 1.37084

















### 7.5.3 Localisation Auberge du Centre

L'Auberge du Centre se situe Place de l'Eglise. Nous garons les coupés sur le parking à côté de l'Eglise.

### 7.5.4 Carte Trajet Château de Chambord - Chitenay

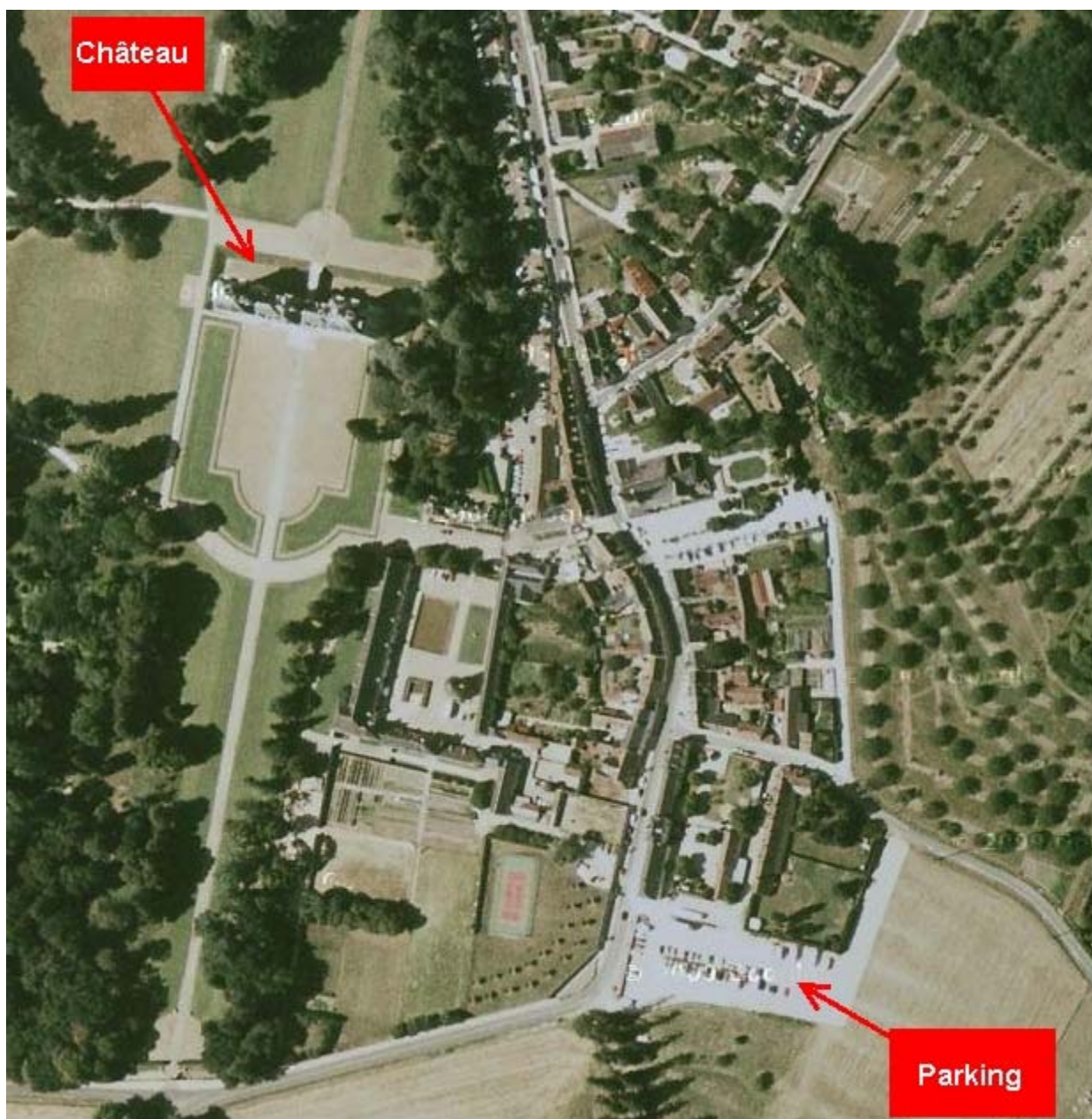


### 7.5.5 Feuille de route Château de Chambord - Chitenay

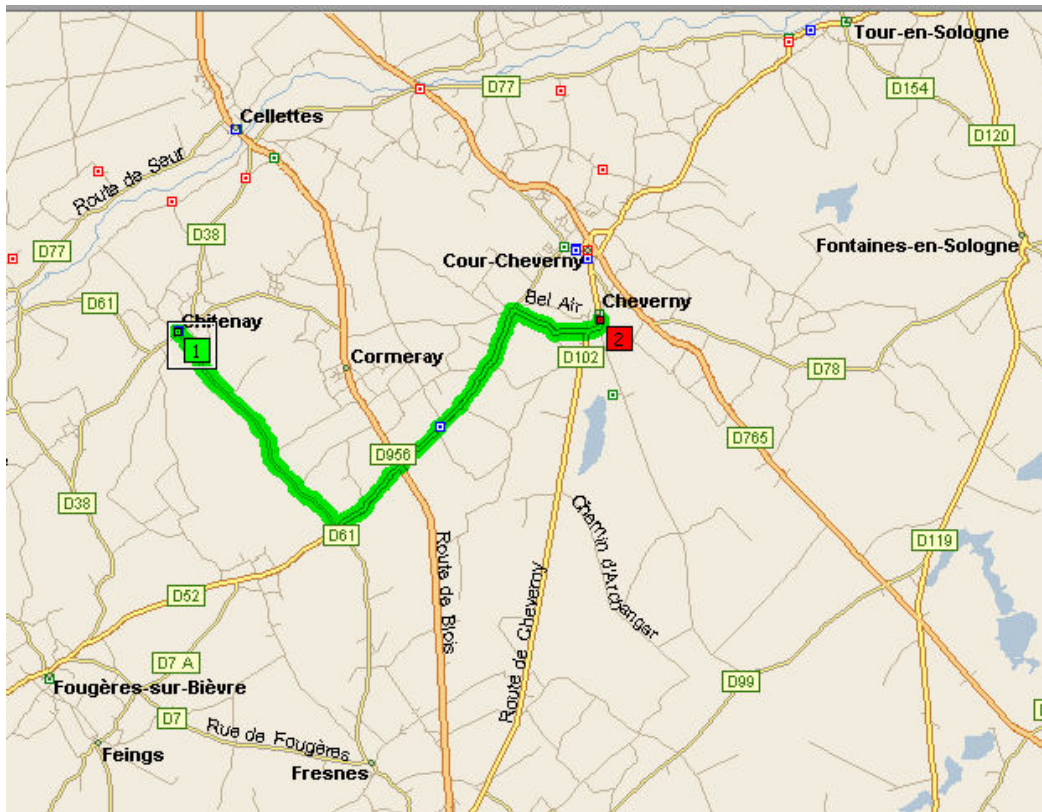
Feuille de route					
	Durée	km	Description	Direction	Diff.km
	11:40	0,0	Château Chambord, ,	Chambord	0,5
	11:40	0,5	dans Chambord continuer tout droit sur Route de Bracieux (D112)	Bracieux	6,8
	11:49	7,3	s'engager sur le carrefour giratoire	Bracieux	0,0
	11:49	7,3	sortir à la 2ème sortie du carrefour giratoire sur Rue Roger Brun (D923)	Bracieux	0,6
	11:50	7,9	dans Bracieux continuer tout droit sur Avenue René Masson (D102)	Bracieux	0,0
	1	11:50	7,9 Bracieux	Tour-en-Sologne	0,3
	11:51	8,2	bifurquer à droite sur Avenue de Cheverny (D102)	Tour-en-Sologne	3,3
	11:56	11,5	dans Tour-en-Sologne tourner à gauche sur Rue de la Mairie (D102)	Cour-Cheverny	4,4
	12:02	16,0	dans Cour-Cheverny tourner à gauche sur Avenue de Verdun	Cheverny	0,4
	12:03	16,4	continuer tout droit sur Avenue du 11 Novembre	Cheverny	0,0
	12:03	16,4	tourner à droite sur Boulevard Meunier	Cheverny	0,1
	12:03	16,5	continuer tout droit sur Place de la République	Cheverny	0,1
	12:04	16,6	tourner à gauche sur Avenue de la République	Cheverny	0,1
	12:04	16,6	tourner à gauche sur Rue Nationale (D102)	Cheverny	0,1
	12:04	16,7	bifurquer à droite sur Rue Nationale (D102)	Cheverny	0,6
	2	12:05	17,4 Cours-Cheverny	Chitenay	0,5
	12:06	17,9	dans Cheverny tourner à droite sur Rue du Chêne des Dames (D102)	Chitenay	0,2
	12:07	18,1	tourner à droite sur Route du Lavoir	Chitenay	0,0
	12:07	18,1	tourner à gauche sur Route du Lavoir	Chitenay	1,3
	12:08	19,4	tourner à gauche sur Route de Vignoble (D52)	Chitenay	4,5
	12:14	23,9	tourner à droite sur D61	Chitenay	4,1
	12:21	28,0	dans Chitenay tourner à droite sur Grande Rue (D38)	Auberge du Centre	0,0
	12:21	28,0	bifurquer à droite sur Cité Denis Papin/Place de l'Église (D38)	Auberge du Centre	0,1
	12:21	28,1	Auberge du Centre, ,		0,0

**7.6 CHITENAY (AUBERGE DU CENTRE) – CHATEAU DE CHEVERNY DIMANCHE 25 OCTOBRE****Départ**  
**Arrivée**Chitenay  
Château de Cheverny  
Km**11****15 minutes**LATITUDE: 47.50081  
LONGITUDE : 1.45925**7.6.3 Localisation du Château de Cheverny**

Nous garons les coupés dans le grand parking (parking P4) à droite à l'entrée de Cheverny. Nous rejoindrons l'entrée du château à pieds (200 m).



### 7.6.4 Carte Trajet Chitenay – Château de Cheverny



### 7.6.5 Feuille de route Chitenay – Château de Cheverny

Feuille de route					
	Durée	km	Description	Direction	Diff.km
▶	15:00	0,0	Auberge du Centre, ,	Cheverny	0,1
↩	15:00	0,1	dans Chitenay tourner à gauche sur Route de Frenes	Cheverny	4,1
↩	15:06	4,2	tourner à gauche sur Route de Fougères (D52)	Cheverny	4,5
↪	15:12	8,7	tourner à droite sur Route du Lavoir	Cheverny	1,3
↪	15:14	10,0	tourner à droite sur Route du Lavoir	Cheverny	0,0
↩	15:14	10,0	tourner à gauche sur Route de Cheverny (D102)	Cheverny	0,2
↩	15:14	10,2	dans Cheverny tourner à gauche sur Rue du Chêne des Dames (D102)	Parking Château de Cheverny	0,0
▶	15:14	10,2	Parking Château de Cheverny, ,		0,0



## 7.7 TRAJET CHATEAU DE CHEVERNY – HOTEL MERCURE (BLOIS) : DIMANCHE 25 OCTOBRE

**Départ**

Château de Cheverny

**Arrivée**

Hôtel Mercure 28 Quai Saint-Jean à Blois

Km

16



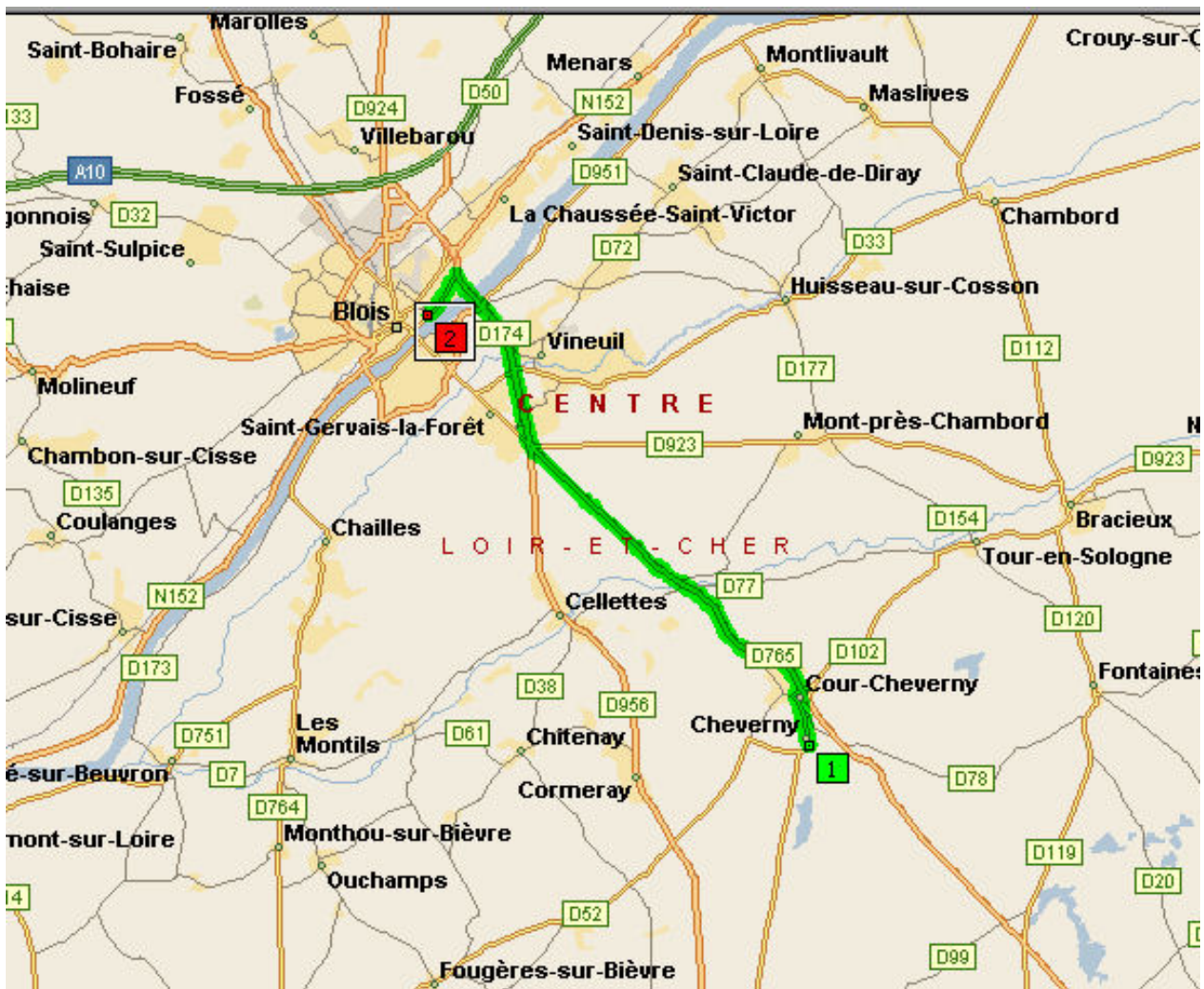
25 minutes





LATITUDE: 47.58985

LONGITUDE : 1.34182

### 7.7.3 Carte trajet Château de Cheverny – Hôtel Mercure



### 7.7.4 Feuille de route trajet Château de Cheverny -Hôtel Mercure Blois

Feuille de route					
	Durée	km	Description	Direction	Diff.km
	18:00	0,0	Parking Château de Cheverny, ,	Cour-Cheverny	1,1
	18:02	1,1	dans Cour-Cheverny tourner à droite sur Rue Gilette	Saint-Gervais-la-Forêt	0,2
	18:02	1,3	tourner à droite sur Avenue du 11 Novembre	Saint-Gervais-la-Forêt	0,0
	18:02	1,3	tourner à gauche sur Avenue du 11 Novembre (D765)	Saint-Gervais-la-Forêt	9,0
	18:13	10,3	dans Saint-Gervais-la-Forêt s'engager sur La Patte d'Oie	Vineuil	0,1
	18:13	10,4	sortir à la 2ème sortie du carrefour giratoire sur D174	Vineuil	4,5
	18:17	14,9	dans Blois tourner à gauche sur N152 Avenue de Verdun	Hôtel Mercure Blois	1,2
	18:19	16,1	Hôtel Mercure Blois, ,		0,0

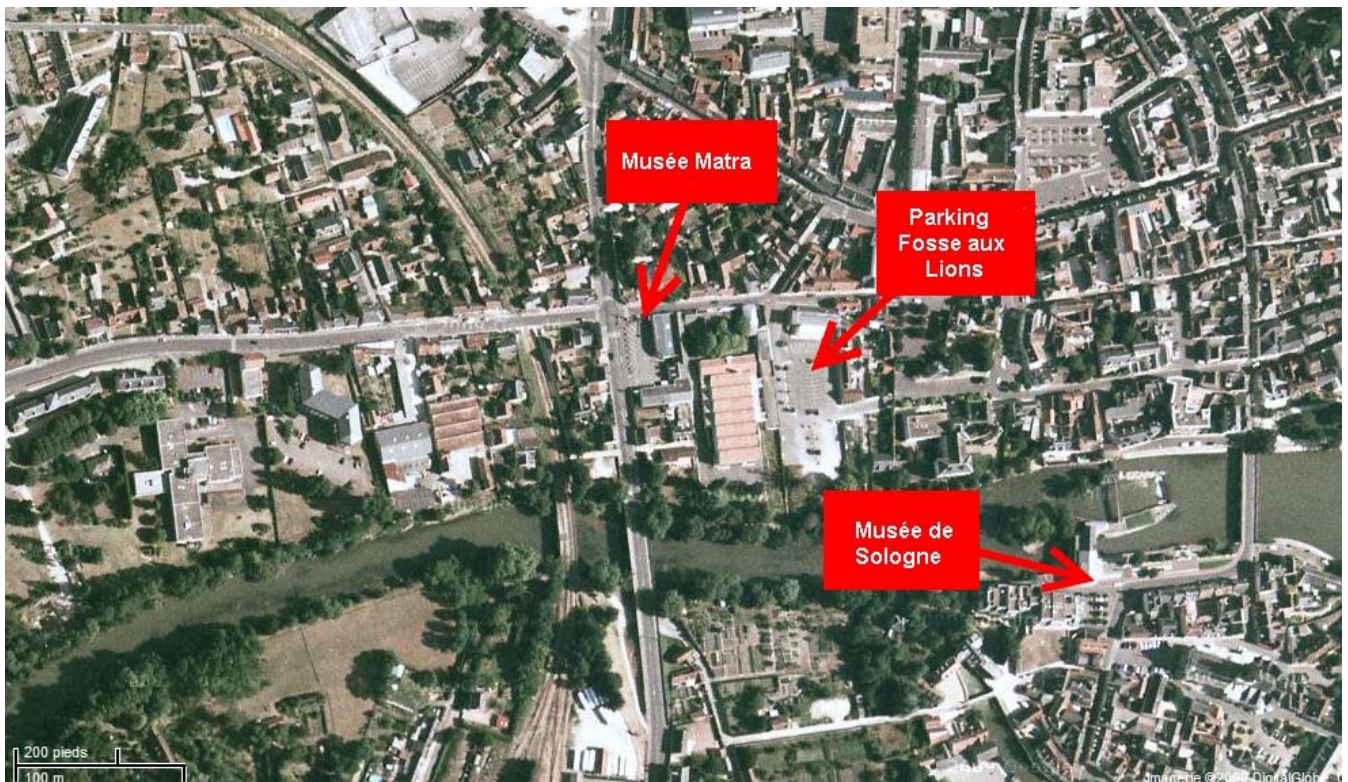
**7.8 TRAJET HOTEL MERCURE (BLOIS) – ROMORANTIN--LANTHENAY : LUNDI 26 OCTOBRE****Départ****Hôtel Mercure Blois****Arrivée****Parking Fosse aux Lions rue  
de la Fosse aux Lions à  
Romorantin-Lanthenay****Km****43****60 minutes**

LATITUDE: 47.35821

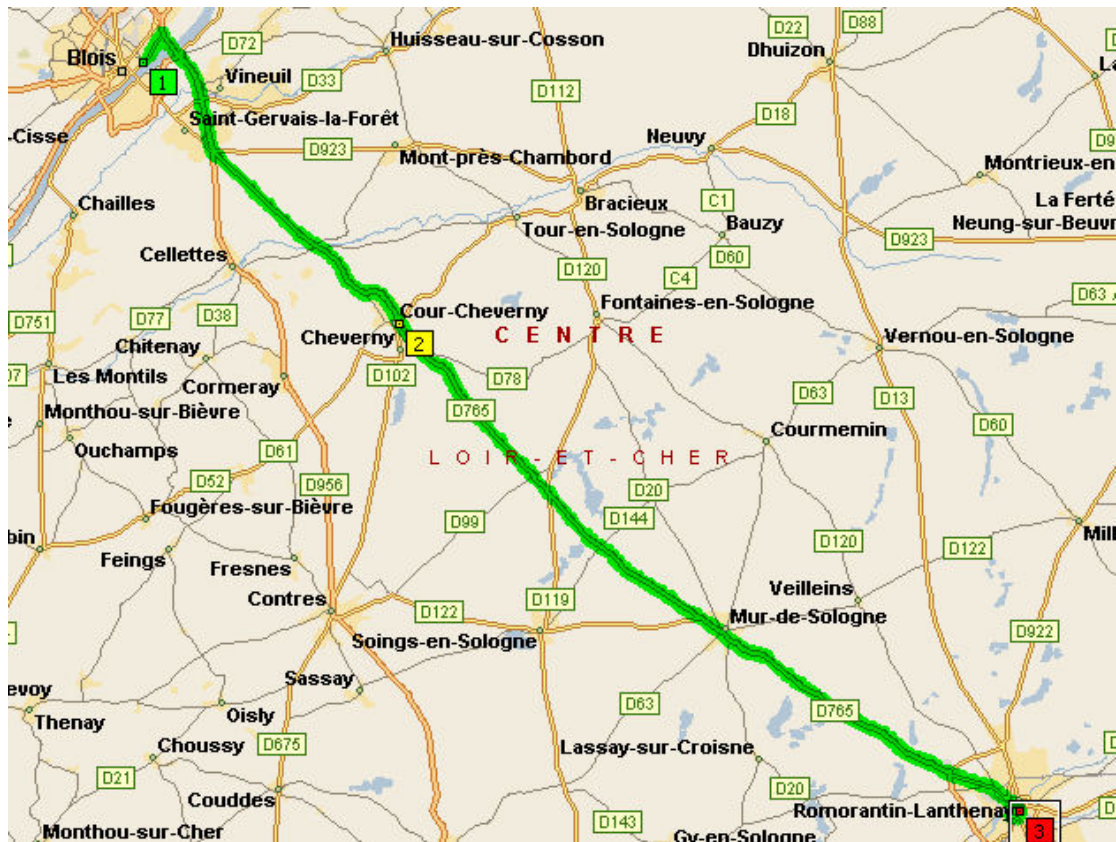
LONGITUDE : 1.74101

**7.8.3 Localisation Parking de la Fosse aux Lions à Romorantin-Lanthenay**

Ce grand parking public est situé Rue de la Fosse aux Lions. Il est à proximité du Musée Matra (50 m) et du Musée de Sologne (400 m).



### 7.8.4 Carte trajet Hôtel Mercure – Romorantin-Lanthenay



### 7.8.5 Feuille de route trajet Hôtel Mercure – Romorantin -Lanthenay

Feuille de route					
	Durée	km	Description	Direction	Diff.km
🚩	08:30	0,0	à F 41000 Blois	Vineuil	1,2
🔄	08:32	1,2	dans Blois tourner à droite sur D174	Vineuil	4,5
🚦	08:36	5,7	dans Saint-Gervais-la-Forêt s'engager sur La Patte d'Oie	Cour-Cheverny	0,1
🔄	08:36	5,8	sortir à la 4ème sortie du carrefour giratoire sur D765	Cour-Cheverny	4,9
🔄	08:41	10,7	bifurquer à droite sur D765	Cour-Cheverny	19,7
📍	09:02	30,4	dans Mur-de-Sologne continuer tout droit sur Square de Lattre de Tassigny/Rue Nationale (D20)	Romorantin-Lanthenay	0,4
📍	09:03	30,8	continuer tout droit sur D765	Romorantin-Lanthenay	8,9
🚦	09:13	39,8	s'engager sur le carrefour giratoire	Romorantin-Lanthenay	0,1
🔄	09:13	39,9	sortir à la 3ème sortie du carrefour giratoire sur Route de Blois	Romorantin-Lanthenay	1,4
🚦	09:15	41,2	dans Romorantin-Lanthenay s'engager sur Avenue de Blois (D765E)	à F 41200 Romorantin Lanthenay	0,0
🔄	09:15	41,3	sortir à la 3ème sortie du carrefour giratoire sur Avenue de Blois (D765E)	à F 41200 Romorantin Lanthenay	1,1
🔄	09:18	42,4	tourner à droite sur Rue des Capucins (D159)	à F 41200 Romorantin Lanthenay	0,1
📍	09:18	42,4	continuer tout droit sur Rue de la Fosse aux Lions	à F 41200 Romorantin Lanthenay	0,1
🚩	09:18	42,5	à F 41200 Romorantin Lanthenay		0,0

### 7.8.6 Plan d'accès aux musées Matra et de Sologne

A partir du parking de la Fosse aux Lions, l'accès aux musées se fait à pieds :

- Musée Matra 17 rue des Capucins : environ 50 m à pieds du Parking
- Musée de Sologne Quai Ile Marin : environ 300 m à pieds du Parking (c ci-dessous trajet marqué en rouge sur carte), la traversée de la rivière La Sauldre s'effectue par des passerelles piétons.



**7.9 TRAJET ROMORANTIN--LANTHENAY - CHEMERY : LUNDI 26 OCTOBRE****Départ**

Romorantin-Lanthenay –

**Arrivée**

Chémery – Cave de la Grande Brosse

Km

**28****60 minutes**

LATITUDE: 47.37712

LONGITUDE : 1.47899

**7.9.3 Localisation de la Cave de la Grande Brosse**

Le domaine est situé à la Grande Brosse à environ 3 Km au nord de Chémery (cf flèche violette sur la carte). Le Domaine bénéficie d'un grand parking ombragé au cœur du vignoble où nous garerons les coupés.

